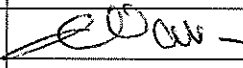
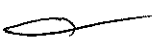


ELŐTERJESZTÉS

Szigetvár Város Önkormányzat Képviselő-testülete
Gazdasági, Pénzügyi, Városfejlesztési és Turisztikai Bizottsága
2022. szeptember 27-ei rendes ülésére

Tárgy: Előterjesztés az E.ON Dél-dunántúli Áramhálózati Zrt. Kaposvári Áramhálózati Üzem részére tulajdonosi hozzájárulás megadásáról a Szigetvár, 970/21 hrsz. alatti ingatlan villamos energia ellátása tárgyú munka vonatkozásában a Szigetvár, belterület 970/24 hrsz. alatti ingatlant érintő villamos csatlakozó földkábel építéséhez

Mellékletek: 1. kérelem
2. műszaki tervdokumentáció
3. tulajdoni lap
4. térkép másolat
5. tulajdonosi hozzájárulás

Előterjesztő:	Dr. Vass Péter polgármester	
Az előterjesztést készítette:	Dr. Weszner Veronika jegyző	
Előadó:	Balaskó Tamás elnök	
Tárgyalja:	-	-
Véleményezésre megkapta:	Dr. Vass Péter polgármester	
	Varga Zoltán alpolgármester	
	Dr. Weszner Veronika jegyző	
	Hábián Bálint aljegyző	
Határozat elfogadása:	Egyszerű többség	
Törvényességi véleményezésre bemutatva:	Dr. Bocskor-Balogh Melinda jogi előadó	
Törvényességi észrevétel:	Dr. Weszner Veronika jegyző	Nincs/az alábbi: 
Előzmény/korábbi döntés:	-	
Terjedelem:	17 oldal	

ELŐTERJESZTÉS

**Szigetvár Város Önkormányzat Képviselő-testülete
Gazdasági, Pénzügyi, Városfejlesztési és Turisztikai Bizottsága**

2022. szeptember 27-ei rendes ülésére

Tárgy: Előterjesztés az E.ON Dél-dunántúli Áramhálózati Zrt. Kaposvári Áramhálózati Üzem részére tulajdonosi hozzájárulás megadásáról a Szigetvár, 970/21 hrsz. alatti ingatlan villamos energia ellátása tárgyú munka vonatkozásában a Szigetvár, belterület 970/24 hrsz. alatti ingatlant érintő villamos csatlakozó földkábel építéséhez

Előterjesztő: Dr. Vass Péter polgármester

Tisztelt Bizottság!

Az E.ON Dél-dunántúli Áramhálózati Zrt. Kaposvári Áramhálózati Üzem (7400 Kaposvár, Guba S. u. 57.) a 7900 Szigetvár, 970/21 hrsz. alatti ingatlan villamos energia ellátásához szükséges villamos csatlakozókábel építését tervezi. A terveket Showqi Hageb (7630 Pécs, Fürj u. 39.) villamos tervező készítette.

A tervező a benyújtott műszaki tervdokumentáció szerint, a villamos csatlakozó földkábel építéséhez tulajdonosi hozzájárulást kért a Szigetvár, belterület 970/24 hrsz. alatti – kivett közút megnevezésű – önkormányzati tulajdonban lévő ingatlan vonatkozásában.

A műszaki tervdokumentáció szerint a villamos kábel földkábeles megoldással kerül kialakításra, a tervdokumentációban foglaltak szerint.

A tervezett műszaki megoldás Szigetvár Város Önkormányzata Képviselő-testületének Szigetvár város helyi építési szabályzatáról szóló 29/2017. (XII.21.) számú rendeletének megfelel.

A benyújtott kérelem (1. sz. melléklet), a műszaki tervdokumentáció (2. sz. melléklet), az érintett ingatlanok tulajdoni lapjai (3. sz. melléklet), a térkép másolat (4. sz. melléklet) az előterjesztéshez csatolásra került, a teljes kérelmi dokumentáció a Bizottsági ülés során, valamint a Polgármesteri Hivatalban munkaidőben megtekinthető.

Szigetvár Város Önkormányzata Képviselő-testületének Szervezeti és Működési Szabályzatáról szóló 1/2011. (I.21.) Önkormányzati rendeletének 3. számú melléklete III/1. pont, a Gazdasági, Pénzügyi, Városfejlesztési és Turisztikai Bizottságra átruházott hatáskörök k) pontja alapján az önkormányzati tulajdonosi jognyilatkozatok kérdésében a Gazdasági, Pénzügyi, Városfejlesztési és Turisztikai Bizottság dönt.

Fentiek figyelembevételével kérem a Gazdasági, Pénzügyi, Városfejlesztési és Turisztikai Bizottságot, hogy döntsön az „Előterjesztés az E.ON Dél-dunántúli Áramhálózati Zrt. Kaposvári Áramhálózati Üzem részére tulajdonosi hozzájárulás megadásáról a Szigetvár, 970/21 hrsz. alatti ingatlan villamos energia ellátása tárgyú munka vonatkozásában a Szigetvár, belterület 970/24 hrsz. alatti ingatlant érintő villamos csatlakozó földkábel építéséhez” tárgyú előterjesztésről.

Határozati javaslat:

Szigetvár Város Önkormányzat Képviselő-testülete Gazdasági, Pénzügyi, Városfejlesztési és Turisztikai Bizottsága megtárgyalta az „Előterjesztés az E.ON Dél-dunántúli Áramhálózati Zrt. Kaposvári Áramhálózati Üzem részére tulajdonosi hozzájárulás megadásáról a Szigetvár, 970/21 hrsz. alatti ingatlan villamos energia ellátása tárgyú munka vonatkozásában a Szigetvár, belterület 970/24 hrsz. alatti ingatlant érintő villamos csatlakozó földkábel építéséhez” tárgyú napirendi pontot, és az alábbi határozatot hozta:


1. Szigetvár Város Önkormányzat Képviselő-testülete Gazdasági, Pénzügyi, Városfejlesztési és Turisztikai Bizottsága Szigetvár Város Önkormányzat Képviselő-testületének Szigetvár Város Önkormányzata Képviselő-testülete Szervezeti és Működési Szabályzatáról szóló 1/2011. (I.21.) önkormányzati rendelete 3. számú melléklete III/1., a Gazdasági, Pénzügyi, Városfejlesztési és Turisztikai Bizottságra átruházott hatáskörök k) pontjában meghatározott hatáskörében eljárva az E.ON Dél-dunántúli Áramhálózati Zrt. Kaposvári Áramhálózati Üzem részére tulajdonosi hozzájárulást ad a Szigetvár, 970/21 hrsz. alatti ingatlan villamos energia ellátása tárgyú munka vonatkozásában a Szigetvár, belterület 970/24 hrsz. alatti ingatlant érintő villamos csatlakozó földkábel vezeték építéséhez az alábbi kikötésekkel:


- Az építés során felbontott önkormányzati területet legalább az eredeti állapotnak megfelelően állítsa helyre.
- A kivitelezési munkálatok megkezdése a közterület-kezelő Kisváros Nonprofit Kft. (Szigetvár, Deák F. tér 16.) előzetes engedélyével, a munkák végzése az engedélyben foglalt előírások szigorú betartásával történhet.
- A tulajdonosi hozzájárulás nem mentesíti kérelmezőt a szükséges egyéb engedélyek, hozzájárulások beszerzése alól.
- Kivitelezési munkát érvényes közterület-használati engedély birtokában lehet végezni. Az engedély iránti kérelem, illetékmentesen, a Szigetvári Polgármesteri Hivatal Közigazgatási Osztályán nyújtható be a kivitelezési munka pontos időtartamának ismeretében.

1. Szigetvár Város Önkormányzat Képviselő-testülete Gazdasági, Pénzügyi, Városfejlesztési és Turisztikai Bizottsága felkéri a város polgármesterét, hogy ezen határozat megküldésével tájékoztassa kérelmezőt, valamint a Kisváros Nonprofit Kft-t döntéséről.

Felelős: Dr. Vass Péter polgármester
Közreműködő: Dr. Weszner Veronika jegyző
Határidő: 5 napon belül

Szigetvár, 2022. augusztus 23.


Dr. Vass Péter
polgármester





A DOKUMENTUMOT DIGITÁLIS
KÖZVETLEN LÁTÁSI EL
SZIGETVÁRI POLGÁRMESTERI
HIVATAL IKTÁLLÓ

2022 AUG 22 *Alan M.*

Szám:	Méret:	Előadó:
01-1/22021	-1	Alan M.

Azonosító:EPAPIR-20220818-1125

Küldő

Dátum:

2022.08.18

Viselt név: SHOWQI MOHAMED ALI

Hivatkozási szám:

Születési név: SHOWQI MOHAMED ALI

Azonosító: EPAPIR-20220818-1125

Anyja neve: FATIMA SAEED AHMED

Témacsoport azonosító: ONKORM_IGAZGATAS

Születési hely: ADEN

Témacsoport neve: Önkormányzati igazgatás

Születési idő: 1957.06.23

Ügytípus azonosító: ONK_VAGYONKEZ ELES

Ügytípus neve: Az önkormányzat tulajdonával kapcsolatos tulajdonosi, vagyonkezelési ügyek

Címzett

SZIGETVÁR VÁROS ÖNKORMÁNYZAT
7900, Szigetvár
Zrínyi tér 1

Tárgy:

Tulajdonosi és közútkezelői hozzájárulás kérése (Szigetvár, József Attila u. 970/21 hrsz. ingatlan villamos energia ellátása)

Tisztelt Cím!

Mellékelten megküldöm Önöknek a fent említett kiviteli terv dokumentációját hozzájárulásuk megszerzése céljából.

Kérem, hogy a tervezett építéshez a 970/24 hrsz-ú érintett ingatlant illetően a tulajdonosi, valamint a közútkezelői hozzájárulásukat megadni szíveskedjék.

2022 AUG 18.

12711

Üdvözlettel

Showqi Hageb

tervező

-06/20-338-1283

-ausan@freemail.hu

-showqi.hageb@gmail.com

Mellékletek száma: 2

Fájlnév	Méret
Muszaki_leiras.pdf	1.2 MB

Nyomvonalrajz_Szigetvar_Jozsef_Attila_u._970_21_hrsz..pdf	538.8 kB
---	----------

Elhelyezkedés

Fájl lenyomata

KRX/OCD/Payload/ID-2

760844E0F9BCB18
D65E8869036809C
A9E909B19A0BC91
9AFefd93EB5063F
EF03

KRX/OCD/Payload/ID-3

F2482F48058E1384
13B20FA6B3B7DD9
494A2C2C2CE7C3
49380D836FECA3E
D752

MŰSZAKI LEÍRÁS

Szigetvár, József Attila u. 970/21 hrsz.
ingatlan villamos energia ellátása

<u>Megrendelő:</u>	E.ON Dél-dunántúli Áramhálózati Zrt. Kaposvári Áramhálózati Üzem 7100 Kaposvár, Guba Sándor u. 57.	
<u>Kivitelező:</u>	E.ON Dél-dunántúli Áramhálózati Zrt. Kaposvári Áramhálózati Üzem 7100 Kaposvár, Guba Sándor u. 57.	
<u>Tervező:</u>	Showqi Hageb villamos tervező 7630 Pécs, Fürj utca 39.	
<u>Üzemeltető:</u>	E.ON Dél-dunántúli Áramhálózati Zrt. 7626 Pécs, Búza tér 8/a.	
<u>Áram neve:</u>	50 Hz periódusú váltakozó áram	
<u>Üzemi feszültség:</u>	3x230/400 V	
<u>Erősáramú vezeték típusa, hossza:</u>	4x25 mm ² NAYY-J 0,6/1 kV erősáramú kábel (4,3/20,0m)	
<u>Érintésvédelem:</u>	Nullázás (TN-C)	
<u>Nyomvonalrajz száma:</u>	Sho.22-45	M 1:250
<u>Részletes leírás:</u>		

Jelen terv Szigetvár, József Attila u. 970/21 hrsz. ingatlan villamos energia ellátását tartalmazza.

Ezen ingatlan villamos energia igénye 3x32A nappali és 1x16A vezérelt. A csatlakozási teljesítmény kielégítéséhez a József Attila utcában meglévő, E.ON Dél-dunántúli Áramhálózati Zrt. tulajdonú, 7. sz., BB10-1350 típusú oszloptól, mint **hálózati leágazó ponttól** az ingatlan telekhatárára elhelyezett csatlakozó főelosztó szekrényig 4x25 mm² NAYY-J 0,6/1 kV-os erősáramú csatlakozókábelt kell kiépíteni a nyomvonalrajznak megfelelően. A 7 sz. oszlopon lévő KSZH 2/250 (2+1) szakaszszekrényt el kell bontani, és helyére egy KSZH 2/250 (1+2) szakaszszekrényt kell felhelyezni. A meglévő leszálló vezetéket és csatlakozó kábelt az új szakaszszekrénybe át kell forgatni. A tervezett csatlakozó kábelt az új szakaszszekrényből 63 mm-es, 2 m hosszú KPE védőcsőben kell levezetni, amelynek 0,5 m-es része a föld felszíne alatt legyen elhelyezve.

A tervezett erősáramú csatlakozókábel az cserélendő KSZH szekrénybe szerelt biztosító sor elmenő kapcsához csatlakozik.

A tervezett csatlakozókábelt köz- és magánterületen kell kiépíteni. A közterületen történő építéshez az önkormányzat hozzájárulását a kivitelezőnek írásban meg kell kérnie. Kivitelezéskor az önkormányzat által előírtakat be kell tartani.

A tervezett csatlakozókábel teljes nyomvonalon **KPE63** védőcsőben kerül elhelyezésre.

Az út keresztezését és megközelítését az MSZ 13207:2020 sz. szabvány előírásainak figyelembevételével, valamint a nyomvonalrajznak megfelelően kell végezni.

A kivitelezési munkálatokat az úton és környékén fokozott figyelemmel kell elvégezni. A kivitelezés időtartama alatt a közlekedés és a munkavégzők biztonságát szavatolni

kell. Az utat és tartozékait föld- és anyagtárolásra felhasználni nem szabad. Munkavégzés során keletkezett hulladék anyagok elszállításáról gondoskodni kell. A munkálatok ideje alatt biztosítani kell a közlekedés zavartalanságát.

A kivitelezés során az e-közműegyeztetési nyilatkozatban előírtakat szigorúan be kell tartani.

A tervezett erősáramú csatlakozókábel a meglévő közműveket keresztezi, valamint megközelíti:

A keresztezett létesítmény	A Keresztezés módja
Gázvezeték	Alul, védőcsőben
Távközlési kábel	Felül, védőcsőben
22 kV-os földkábel	Felül, védőcsőben

A szabvány által előírt keresztezési, valamint megközelítési távolság betartásának érdekében e tervhez metszet rajzot mellékelek. A keresztezési helyen a tervezett csatlakozókábelt védőcsőbe kell elhelyezni az MSZ13207, MSZ 7048, MSZ 7487 sz. szabvány előírásainak figyelembevételével.

A helyszínrajzon a közművek helyzete tájékoztató jellegű, ezért a kivitelezés során a csatlakozókábelt a közművek 2-2 m-es körzetében fokozott figyelemmel és kizárólag kézi földmunkával kell építeni szakfelügyelet jelenlétében.

A keresztezendő közmű helyét kutatóárok óvatos kézi kiásásával kell feltárni. A kivitelezés során bármely közmű sérülése esetén a közmű üzemeltetőjét haladéktalanul értesíteni kell.

A közművek megközelítését, illetve keresztezését az MSZ 13207:2020 sz. szabvány előírásainak megfelelően kell elvégezni.

A csatlakozó főelosztó részére külön lezárható, plombálható (záró pecsételhető) szekrényt a fogyasztónak kell készíttetnie.

A fogyasztásmérő típusengedélyezett és az áramszolgáltató által elfogadott fogyasztói csatlakozószekrényben legyen elhelyezve.

A tervezett erősáramú csatlakozókábel a közcélú hálózat része, ezáltal az áramszolgáltató tulajdonába és üzemeltetésébe kerül.

A kábel általános fektetési mélysége 0,8 m. Ahol a kábel 0,8 m-es általános fektetési mélysége nem tartható be, ott fokozott mechanikai szilárdságú védőborítást kell alkalmazni.

A kábelfektetés előkészítésére, az engedélyek beszerzésére, a közművek egyeztetésére vonatkozóan a tervegyeztetési jegyzőkönyvek tartalmaznak előírásokat.

Az üzembe helyezés előtt a beépített kábelek állapotát köpenyvizsgálattal és feszültségpróbával ellenőrizni kell.

Az üzembe helyezés során ellenőrizni kell a helyes fázissorrendet.

A kábelnyomvonalon a kábelvonal azonosítása céljából a kábelre kábeljelzőt kell elhelyezni az MSZ 13207:2020 szerinti módon.

Ahol a kábel védőcső nélkül kerül fektetésre, ott a kábelárokban legalább 5 cm vastagságú, semleges kémhatású ágyazórétegre kell fektetni és 5 cm vastagságú ágyazóréteggel kell lefedni.

A kábel jelzésére, a kábelárokban a szabvány szerinti sárga jelzőszalagot kell elhelyezni.

A csatlakozókábel szigetelési ellenállásának ellenőrzését még a kábel lefektetése előtt célszerű elvégeztetni. A kábel szigetelési ellenállásának hiteles mérését jegyzőkönyvvel kell igazolni.

Az elkészült erősáramú csatlakozókábel nyilvántartás beviteléről gondoskodni kell. A lefektetett kábelek geodéziai felmérését nyitott kábelároknál el kell végezni.

A tervezett 4x25 mm² NAYY-J 0,6/1 kV-os fogyasztói csatlakozókábel az igényelt 3x32A nappali és 1x16A vezérelt áramerősség figyelembevételével, feszültségesés, melegedés, valamint érintésvédelem szempontjából az MSZ 447 sz. szabvány előírásainak megfelel.

A kivitelezés során az **EDE-MU-08-01-v01 a standard fogyasztói csatlakozók létesítésének technológiai szabályozásával kapcsolatos műszaki utasítás, MSZ 1585, MSZ 13207, MSZ 1600, MSZ 7487, MSZ 2364, MSZ 447, MSZ 151, valamint a vonatkozó szabványok, technológiai utasítások, előírásait be kell tartani.**

Az érintett közművek keresztezését és megközelítését az MSZ 13207, valamint MSZ 7487 sz. szabvány előírásainak megfelelően kell elvégezni.

Mivel a helyszínrajzon a közművezeték helyzete tájékoztató jellegű és nem a hiteles napra kész állapotot ábrázolja, ezért a közművezeték 2-2 m-es körzetében a tervezett erősáramú csatlakozókábelt fokozott figyelemmel és kizárólag kézi földmunkával kell építeni szakfelügyelet jelenlétében.

A tervezett mérőszekrény helyét az igénybejelentő képviselőjével határoztuk meg.

A kivitelezésről az igénybejelentőt vagy a regisztrált szerelőt a munkák megkezdése előtt értesíteni, majd a tervezett csatlakozókábel nyomvonalát vele egyeztetni kell. A kivitelezési munka csak ezután kezdhető meg.

Amennyiben a kivitelezés során bármilyen gond merül fel, kérem, hogy a kivitelező azt időbe jelezze a gyors intézkedés érdekében. (tel.: 06/20/3381-283)

Az építés során, a munkaterület elhagyása előtt és a kivitelezés befejeztével az igénybe vett területet az eredeti állapotnak megfelelően helyre kell állítani. A keletkezett hulladék anyagokat el kell szállítani.

Jelen terv a mellékelt tervezői nyilatkozatban felsorolt vonatkozó szabványok, munkavédelmi előírások figyelembevételével készült, melyeket a kivitelezés során is be kell tartani.

Az elkészült erősáramú fogyasztói csatlakozó nyilvántartásba való felvételéről a kivitelezőnek gondoskodnia kell.

A lefektetett kábel geodéziai felmérését nyitott kábelároknál el kell végezni.

MÉRETEZÉS

Eredő méretezési teljesítmény MSZ 447

- Pe: az eredő méretezési teljesítmény (kW)
- n: a fogyasztási helyek (lakások száma)
- P_m: a fogyasztási hely méretezési teljesítménye (kW)
- e: egyidejűségi tényező

- P_f : a fűtés teljesítménye (kW)
 P_v : a vízmelegítő teljesítménye (kW)
 ρ : fajlagos ellenállás ($\Omega \cdot \text{mm}^2/\text{m}$)
 L : vezeték hossza (m)
 U_f : fázis feszültség (V)
 A : tervezett szigetelt vezeték keresztmetszet (mm^2)
 I_m : méretezési terhelő áram (A)
 ε : feszültségesés %
 $P_e = n \cdot e \cdot P_m + P_f + P_v$

$$\varepsilon = \frac{I_m \cdot L \cdot \rho \cdot 100}{A \cdot U_f} [\%]$$

A csatlakozó feszültségesése $\varepsilon = 0,36$ % így a választott vezeték keresztmetszet a szabvány előírásainak megfelel.

ÉRINTÉSVÉDELEM

Az alkalmazott érintésvédelem nullázásos (TN-C). Nullázás esetén kötelező a házi fémhálózat fémes csatlakoztatása (EPH) kábelsaruval vagy sínrel az érintésvédelmi rendszerbe. A csatlakozási pont közelében a PEN vezető földelése céljából mindenkor önállóan is számottevő földelőt kell telepíteni. Az EPH-ba be kell kötni az épületet behálózó valamennyi fémhálózatot, vízvezetékét, központi fűtés hálózatot és a fürdőkádát is. Amennyiben villámvédelem létesül, úgy annak földelését egyesíteni kell az erősáramú földeléssel.

Amennyiben a fogyasztási mérőhelyről szabadtéri készülékek is üzemeltethetők lesznek, esetleg építkezés fog zajlani, úgy a fogyasztói mért oldalon áramvédő kapcsoló beépítése is szükséges.

Az elkészült kábelhálózatot - üzemi feszültség alá helyezés előtt - 500 V-os hálózat szigetelésvizsgáló műszerrel meg kell mérni. Ennek eredményét megfelelő jegyzőkönyvben kell foglalni és az Engedélyes részére a megvalósulási dokumentációval át kell adni.

Pécs, 2022. 08.

Showqi Hageb

Showqi Hageb
tervező

FELELŐS TERVEZŐI NYILATKOZAT

Alulírott Showqi Hageb, a
Szigetvár, József Attila u. 970/21 hrsz.
ingatlan villamos energia ellátása
 című hálózatszerelési munkákhoz

a Munkavédelemről szóló 1993 évi XCIII. törvény 19.§.(2) bekezdésében, a Tűz elleni védekezésről szóló 1996 évi XXXI. törvény 21.§.(3) bekezdésében, továbbá a 8/2001. (III. 30.) GM. rendelet mellékletével kiadott Villamosmű Műszaki Biztonsági Követelményei Szabályzat 5.1.1.2, 5.1.1.3. pontjában előírt kötelezettségek alapján, az alábbi Nyilatkozatot teszem:

A tervezett új villamos berendezésnek (meglévő berendezés, átalakított, bővített részének) a tervei, a valamennyi rájuk vonatkozó (kiadási évszámmal is megadott) felsorolt nemzeti szabványoknak megfelelnek. A nemzeti szabványoktól való eltérésre nem volt szükség.

A terv megfelel az EON Dél-dunántúli Áramhálózati Zrt. Munkavédelmi, Tűzvédelmi, Környezetvédelmi eljárásaiban, utasításaiban megfogalmazott előírásoknak, az érvényben lévő títusterveknek, továbbá a megbízó belső ügyrendjeiben, technológiai utasításaiban foglaltaknak.

Az alkalmazott megoldások munkavédelmi, tűzvédelmi és tűzmegeelőzési, valamint üzemeltetési szempontból megfelelő biztonságúak.

A tervezés az alábbi törvényi előírások, és jogszabályok:

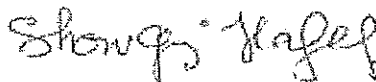
- 1993. évi XCIII. törvény a Munkavédelemről
- 1996. évi XXXI. törvény a Tűz elleni védekezésről.
- 54/2014. (XII.5.) BM rendelet az Országos Tűzvédelmi Szabályzatról
- 8/2001. (III. 30.) GM. rendelet Villamosmű Műszaki - Biztonsági Követelményei Szabályzat kiadásáról,
- 20/2022. (I. 31.) SZTFH rendelet a bányászatról szóló 1993. évi XLVIII. törvény végrehajtásának egyes szabályairól
- 18/2022. (I. 28.) SZTFH rendelete a gázelosztó vezetékek biztonsági követelményeiről és a Gázelosztó Vezetékek Biztonsági Szabályzatáról
- 203/1998. (XII.19.) Korm. Rendelet 19/A, valamint 19/B paragrafus a bányatörvény végrehajtásáról,
- EDD-SZ-219_v03 Gázelosztóvezeték tervezése, kivitelezése, kivitelezése, üzemeltetése Műszaki kézikönyv

valamint az EON. Hungária Zrt. munkaszervezeteinél kötelező érvényűvé nyilvánított villamos szabványok szerint történt.

Kijelentem továbbá, hogy:

- a megkeresetteken kívül más hatóságot, közművet, és ingatlan tulajdonost a létesítendő hálózat nem érint,
- a létesítendő hálózat az általa érintett ingatlanok használatát lényegesen nem akadályozza.

Pécs, 2022. 08.



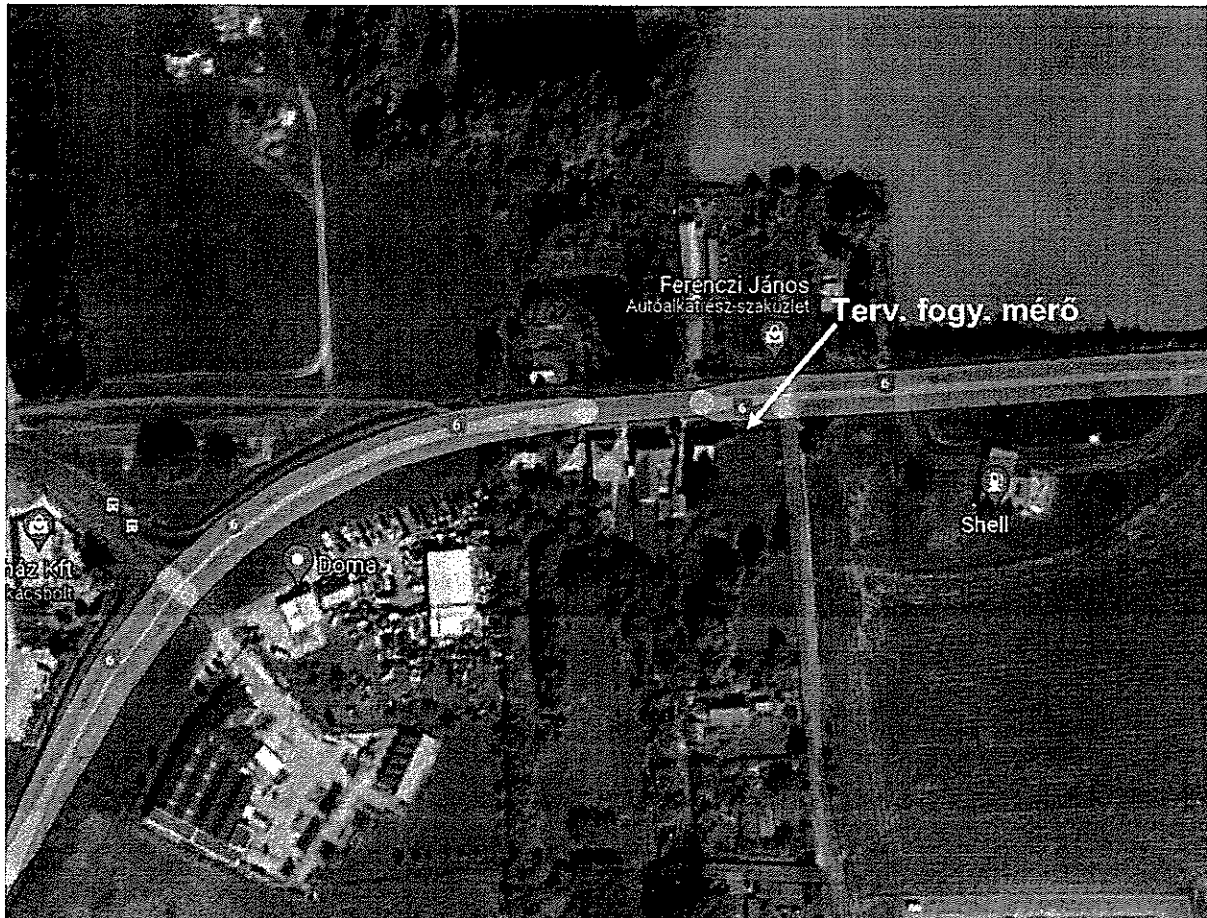
Showqi Hageb
 Jogosultság: EN-T/02-0694
 7630 Pécs, Fűrj utca 39.
 (Tel.: 06/203/381-283)



FOGYASZTÁSI HELYMEGHATÁROZÓ TERKEP

AVDH-SIGN

**Szigetvár, József Attila u. 970/21 hrsz.
ingatlan villamos energia ellátása**



HELYSZÍNI KÉP

**Szigetvár, József Attila u. 970/21 hrsz.
ingatlan villamos energia ellátása**



IGÉNYBEJELENTŐ

----- Forwarded message -----

I-eladó: **Mariczki Zoltán** <mariczki.zoltan@smhv.hu>

Date: 2022. aug. 2., K, 11:53

Subject: igénybejelentő: Rudolf József 7900 Szigetvár, József Attila utca HRSZ:970/21

To: Showqi Hageb tervezes <hageb.tervezes@gmail.com>

Cc: <jb@smhv.hu>

UJIG Rudolf József 7900 Szigetvár, József Attila utca HRSZ:970/21--van tul.lap, és térkép

Kapcsolatszám: 118036661

SMART mérővel Új fogyasztó bekapcsolás

Igénybejelentés célja, teljesítményigény:N:3x32A V:1x16A

Igenyelt csatlakozó-teljes/nyomvonal hossza:15/14m

-keresztmetszete:4x25mm²

-típusa:Földkábel

Mérőhely kialakításának a helye:közterület határa

Hozzájárulás van idegen ingatlan keresztezéséhez:Nem

Kosaras autó szükséges:igen

Értesítendő/meghatalmazott:

A regisztrált szerelőt kell értesíteni

Reg. szerelő neve:Szöke Szilárd

Reg. szerelő tel.: (30) 2126098

Megrendelés szám: 432000436718

MEGJEGYZÉS:

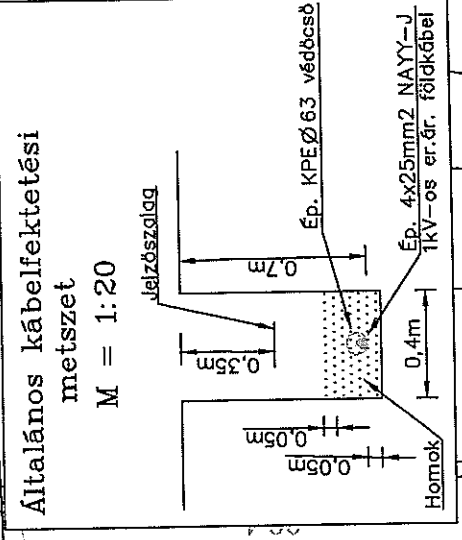
- A nyomvonalrajz a műszaki leírásban, az organizációs fejezetben, a közmű-elvezetési jegyzékönyvekben, egyetértési és közműkezelői nyilatkozatban foglaltakkal együtt érvényes.
- Az építés során az EDE-MU-08-01-v01 műszaki utasítás, MSZ 447, MSZ 13207 és az MSZ 7487 sz. szabvány elbírásait maradéktalanu be kell tartani.
- A közműkereszteződéseket és megközelítéseket a vonatkozó szabvány előírásai szerint kell kivitelezni.
- A helyszínrajzon a közművek helyzete tájékoztató jellegű. Valóságos elhelyezkedésüket a kivitelezés megkezdése előtt kutatóárokos feltárásokkal, közműzemeletbeli szakfelügyelet mellett mindenképpen szükséges pontosítani.
- Az igénybevevett területet a munka befejeztével helyre kell állítani.
- A kiviteli terv csak a tervező hozzájárulásával módosítható!

4x95#25mm2 AXKA vezeték
 6 sz. - Budapest-Pécs-Barcs elsőrendű főút
 229 km 783 m
 970/59

Jelmagyarázat:

- AVDH SIGN
- Ép. 4x25 mm² NAYY-J / KV-05 er.ár. csatl.kábel (4,3m/17,0m)
- Megl. er.ár. szigetelt szabadvez.
- Megl. 22 kv-os földkábel
- Megl. Magyar Telekom kábel
- Megl. gázvezeték
- Ép. KPE Ø63 mm védőcső (4m)
- Ép. er.ár. fogy-i csatl. szekrény

B. KSZH 2/250 (2+1) szakaszszekrény
 M. Rűdföldelő
 Ép. KSZH 2/250 (1+2)szakaszszekrény
 Ép. 2 m KPE Ø63 mm védőcső
 A. 1 db csatlakozó kábel
 A. 4x95mm² feszültségvezeték



Általános kábelfektetési
 metszet
 M = 1:20

0375/15

0375/5
 970/24

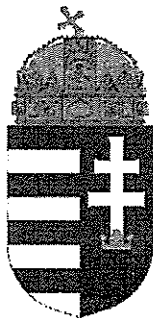
M. 2 db 22 kv-os földkábel

970/21

GPS koordináta: 46.048583129, 17.822533283
Közmű érintettség:
 - 11 kv-os földkábel keresztezése (E.ON Áramhálózati Zrt.)
 - Gázvezeték keresztezése (E.ON Gázhálózati Zrt.)
 - Távközlési kábel keresztezése (TKOM)

Rajzszám:	Sho.22-45
Lépték:	M 1:250
Dátum:	2022. 08.
Területgazda:	
Terv címe:	SZIGETVÁR, József Attila u. 970/21 hrsz. ingatlan villamos energia ellátása
Tervező:	SHOWQI HAGEB
Rajzolta:	SHOWQI HAGEB
Jogosultság:	EN-V/02-0594

Showqí Hageb
 7630 PÉCS, Fűj uca 39., te.: 06/20/338-1283, fax: 06/72/874-714
 E-mail: ausan@feemail.hu



IGAZOLÁS

Ezt az elektronikus dokumentumot az elektronikus ügyintézés részletszabályairól szóló 451/2016. (XII.19.) Korm. rendelet alapján nyújtott azonosításra visszavezetett dokumentumhitelesítés (AVDH) központi elektronikus ügyintézési szolgáltatás keretében a NISZ Nemzeti Infokommunikációs Szolgáltató Zrt. – mint szolgáltató – elektronikus bélyegzővel és időbélyegzővel látta el.

A polgári perrendtartásról szóló 2016. évi CXXX. törvény 325. § (1) bekezdés g) pontjában foglaltaknak megfelelően az azonosításra visszavezetett dokumentumhitelesítés szolgáltatás keretében hitelesített dokumentum teljes bizonyító erővel rendelkezik.

A szolgáltatásra vonatkozó részletes tájékoztató elérhető a szolgáltató honlapján: https://magyarorszag.hu/szuf_avdh_feltoltes.

A szolgáltató a Központi Azonosítási Ügynökön (KAÜ) keresztül elérhető azonosító szolgáltatást vette igénybe annak megállapítására, hogy **a csatolt eredeti elektronikus dokumentum SHOWQI MOHAMED ALI ügyféltől származik.**

Az azonosítás időpontja: 2022.08.18. 08.56.47

Az azonosított ügyfél adatai:

Születési név:	SHOWQI MOHAMED ALI
Születési hely:	ADEN
Születési dátum:	1957.06.23.
Anyja neve:	FATIMA SAEED AHMED

Ez az elektronikus dokumentum két, egymástól elválaszthatatlanul összetartozó részből, az eredeti dokumentumból és záradékból áll. Az igazolás című jelen záradék az eredeti elektronikus dokumentum csatolt melléklete. A záradék olvasható szöveges formában rögzíti az eredeti dokumentum hiteles elektronikus aláírással való ellátásának körülményeit és az ezzel kapcsolatos egyéb adatokat.

A szolgáltató elérhetőségei

Telefon: Magyarországról:1818 Külföldről: +36 1 550 1858
Honlap: https://magyarorszag.hu/szuf_avdh_feltoltes E-mail: ekozig@1818.hu
Webchat: <https://webchat.opennet.hu/ekozigazgatas/?ref=ekozig>
Hibabejelentés az év minden napján 0-24 óra között lehetséges

3. sz. melléklet

Nem hiteles tulajdoni lap

Nem hiteles tulajdoni lap

Nem hiteles tulajdoni lap

Nem hiteles tulajdoni lap

BANKH Földhivatali Főosztály Földhivatali Osztály 5
Szigetvár 7900 Szigetvár, Kossuth tér 16. Pf.34.

Oldal: 1/2

Nem hiteles tulajdoni lap - Szemle másolat

Megrendelés szám:30005/18056/2022

2022.08.23

SZIGETVÁR

Szektor : 53

Belterület 970/24 helyrajzi szám

I. RÉSZ

1. Az ingatlan adatai:

alrészlet adatok	terület	kat.t.jöv.	alosztály adatok
művelési ág/kivett megnevezés/	ha m2	k.fill.	ter. kat.jöv ha m2 k.fill
	min.o		

. Kivett közút

0

1230

0,00

II. RÉSZ

3. tulajdoni hányad: 1/1

bejegyző határozat, érkezési idő: 32445/2/1992.06.15

jogcím: tulajdonba adás 1990.LXV.tv.107.§.(2)

jogállás: tulajdonos

név: SZIGETVÁR VÁROS ÖNKORMÁNYZATA

cím: 7900 SZIGETVÁR Zrínyi tér 1

törzsszám: 15724193

III. RÉSZ

74. bejegyző határozat, érkezési idő: 30228/1987.01.15

Hírközlő kábel fektetési- és karbantartási szolgalmi jog

jogosult:

név: PÉCSI POSTAIGAZGATÓSÁG BERUHÁZÁSI OSZTÁLYA

cím : 7621 PÉCS Jókai utca 10

115. bejegyző határozat, érkezési idő: 33157/1995/1994.04.15

Vezetékjog

jogosult:

név: MAGYAR TELEKOM TÁVKÖZLÉSI NYILVÁNOSAN MŰKÖDŐ RÉSZVÉNYTÁRSASÁG törzsszám: 10773381

cím : 1097 BUDAPEST Könyves Kálmán körút 36.

116. bejegyző határozat, érkezési idő: 33024/2/2012.05.07

Vezetékjog

jogosult:

név: E.ON DÉL-DUNÁNTÚLI ÁRAMHÁLÓZATI ZRT. törzsszám: 10732614

cím : 7626 PÉCS Búza tér 8/A

117. bejegyző határozat, érkezési idő: 33068/2/2012.05.08

Vezetékjog

jogosult:

név: E.ON DÉL-DUNÁNTÚLI ÁRAMHÁLÓZATI ZRT. törzsszám: 10732614

cím : 7626 PÉCS Búza tér 8/A

118. bejegyző határozat, érkezési idő: 36352/2/2012.06.22

Vezetékjog

jogosult:

név: E.ON DÉL-DUNÁNTÚLI ÁRAMHÁLÓZATI ZRT. törzsszám: 10732614

cím : 7626 PÉCS Búza tér 8/A

Folytatás a következő lapon

Nem hiteles tulajdoni lap

Nem hiteles tulajdoni lap

Nem hiteles tulajdoni lap

Nem hiteles tulajdoni lap

Nem hiteles tulajdoni lap

Nem hiteles tulajdoni lap

Nem hiteles tulajdoni lap

Nem hiteles tulajdoni lap

Nem hiteles tulajdoni lap

Nem hiteles tulajdoni lap

Nem hiteles tulajdoni lap

Nem hiteles tulajdoni lap

BAMKH Földhivatali Főosztály Földhivatali Osztály 5
Szigetvár 7900 Szigetvár, Kossuth tér 16. Pf.:34.

Oldal: 2 / 2

Nem hiteles tulajdoni lap - Szemle másolat

Megrendelés szám: 30005/18056/2022

2022.08.23

SZIGETVÁR

Szektor : 53

Belterület 970/24 helyrajzi szám

Folytatás az előző lapról

Ez a tulajdoni lap közigazgatási hatósági eljárás céljából került kiadásra. Másra nem használható.

TULAJDONI LAP VÉGE

Nem hiteles tulajdoni lap

Nem hiteles tulajdoni lap

Nem hiteles tulajdoni lap

Nem hiteles tulajdoni lap

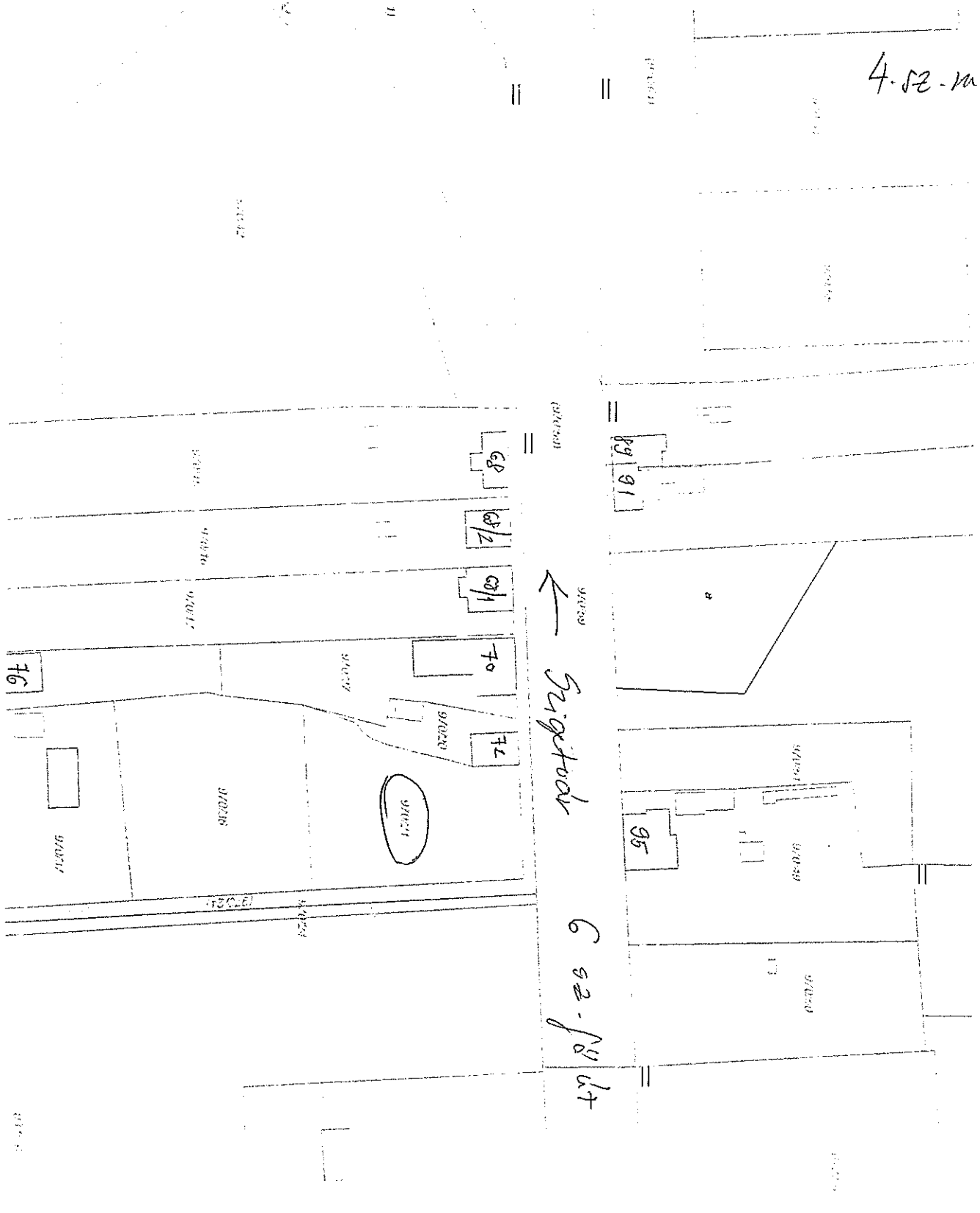
Nem hiteles tulajdoni lap

Nem hiteles tulajdoni lap

Nem hiteles tulajdoni lap

Nem hiteles tulajdoni lap

4. sz. melléklet



← Szegedi út

6 sz. szűk út

Fels →

Szell
Benzinkell